

Rohan
Design
District
2025

*křehký
svět*

ZÁVĚREČNÁ ZPRÁVA

ROHAN DESIGN DISTRICT
FESTIVAL ARCHITEKTURY A DESIGNU

5. - 7. ČERVNA 2025, PRAHA
ROHANSKÉ NÁBŘEŽÍ

ČÍSLA & VÝSLEDKY

1500+ NÁVŠTĚVNÍKŮ

Téměř jeden a půl tisíce lidí se zúčastnilo všech akcí festivalu. Od studentů, přes architekty, designéry, městské zastupitele, dodavatele až po laickou veřejnost.

2500+ REGISTRACÍ

Na festival se zaregistrovalo více než 2500 návštěvníků.

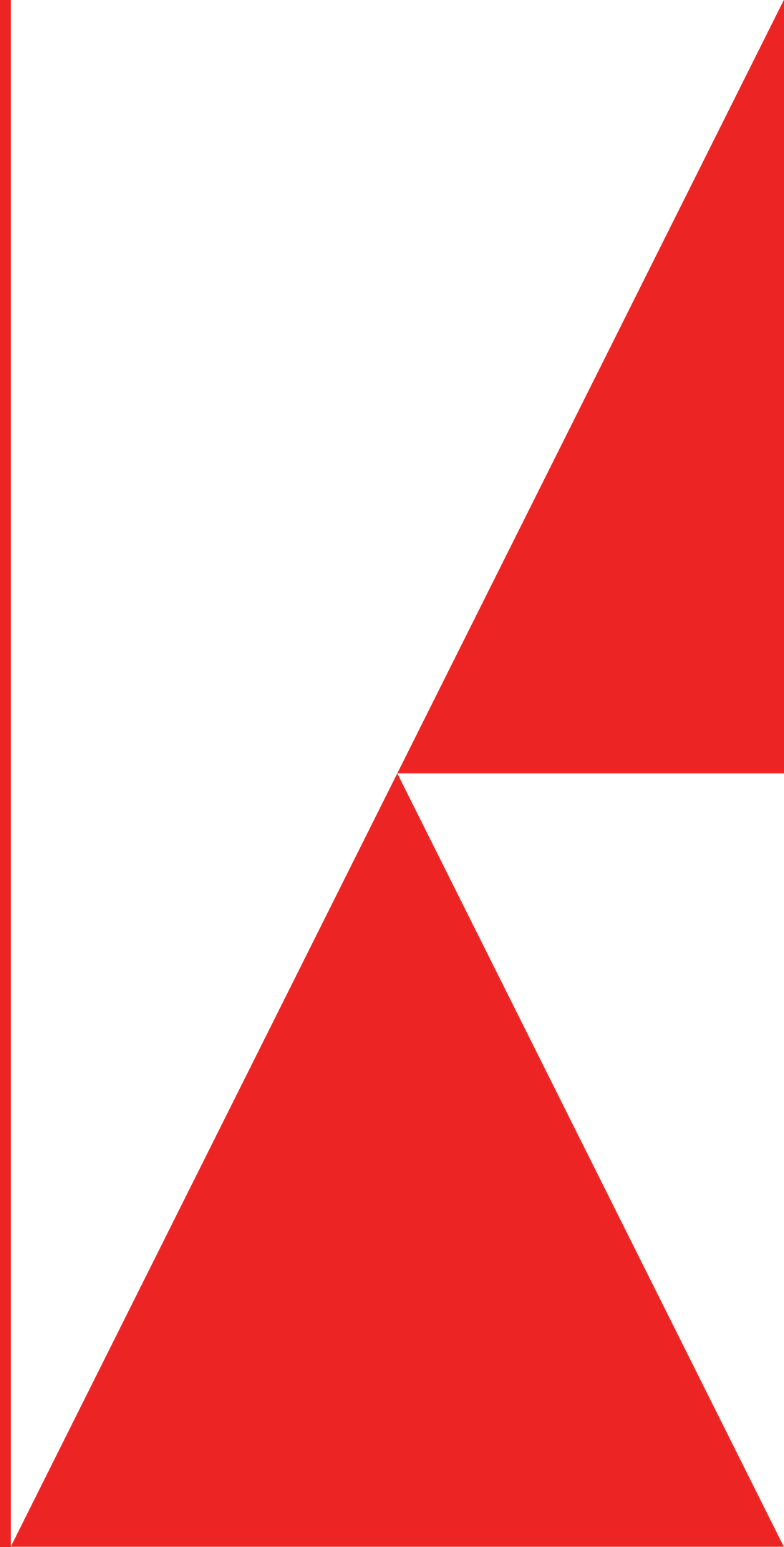
42 ÚČASTNÍKŮ A 28 PARTNERŮ

Díky spolupráci 42 účastníků a podpoře 28 partnerů jsme oslovili 250 000+ lidí.

PŘES 70 AKCÍ

Přednášky, diskuse, komentované prohlídky, hudební koncerty, letní kino, plavba lodí i velká party.

EXTERIÉR



REKLAMNÍ KAMPAŇ NA LED OBRAZOVKÁCH V PRAŽSKÉM METRU A NA TRAMVAJOVÝCH NÁSTUPIŠTÍCH



- TERMÍN KAMPAŇE: 28. KVĚTNA – 7. ČERVNA 2025 (11 DNÍ)
- DÉLKA SPOTU: 10 SEKUND
- FREKVENCE VYSÍLÁNÍ: 1× ZA MINUTU
- CELKOVÝ POČET SPOTŮ NA PLOCHÁCH: 47 520



REKLAMNÍ KAMPAŇ NA LED BILLBOARDOVÉ OBRAZOVCE NA PRAZE 7

- TERMÍN KAMPAŇE: 28. KVĚTNA – 7. ČERVNA 2025 (11 DNÍ)
- DÉLKA SPOTU: 10 SEKUND
- FREKVENCE VYSÍLÁNÍ: 1× ZA MINUTU
- CELKOVÝ POČET ODVYSÍLANÝCH SPOTŮ: 10 560



REKLAMNÍ KAMPAŇ V RÁDIU A OSOBNÍ ÚČAST V ROZHOVORU

- OBDOBÍ VYSÍLÁNÍ: 20. KVĚTNA – 3. ČERVNA 2025 (15 DNÍ)
- DÉLKA SPOTU: 20 SEKUND
- CELKOVÝ POČET SPOTŮ: 60

[ODKAZ NA ROZHOVOR ZDE](#)



1000 VÝTISKŮ ROHAN DESIGN DISTRICT GUIDE



INSTALACE
ASTON MARTIN PRAGUE

MÉDIA O NÁS

Festival Rohan Design District letos představí špičky českého sklářského designu

Sylva Svobodová



Dnes 3. 6., 13:03

Rohanské nábřeží a pražský Karlín se o víkendu opět stanou centrem současné architektury, designu a umění. Druhý ročník festivalu Rohan District Design, který nese podtitul Křehký svět skla, nabídne třídenní program výjimečných přednášek, diskusí, komentovaných prohlídek a zajímavých doprovodných akcí.



Kam na festival / za designem:

Ještě tento víkend máte možnost zažít na Rohanském nábřeží a pražském Karlíně druhý ročník festivalu Rohan Design District. Letošní téma „Křehký svět“ propojí současnou architekturu, design i umění v třídenním programu plném inspirativních přednášek, diskusí, komentovaných prohlídek a dalších akcí. Vstup je zdarma a otevřený všem. Hlavní událostí bude výstava zaměřená na české sklářství, která představí díla předních umělců i ateliérů a nabídne jedinečný pohled na krásu i zranitelnost materiálu, jenž je pro český design ikonický.

Kdy a kde: Do 7. června, Rohanské nábřeží a v pražském Karlíně



Londýn, Vídeň, Budapešť, nyní je na řadě Praha. Výjimečná výstava „Designs Beyond Time. 85 let Kusch+Co“ brzy na festivalu Rohan Design District!

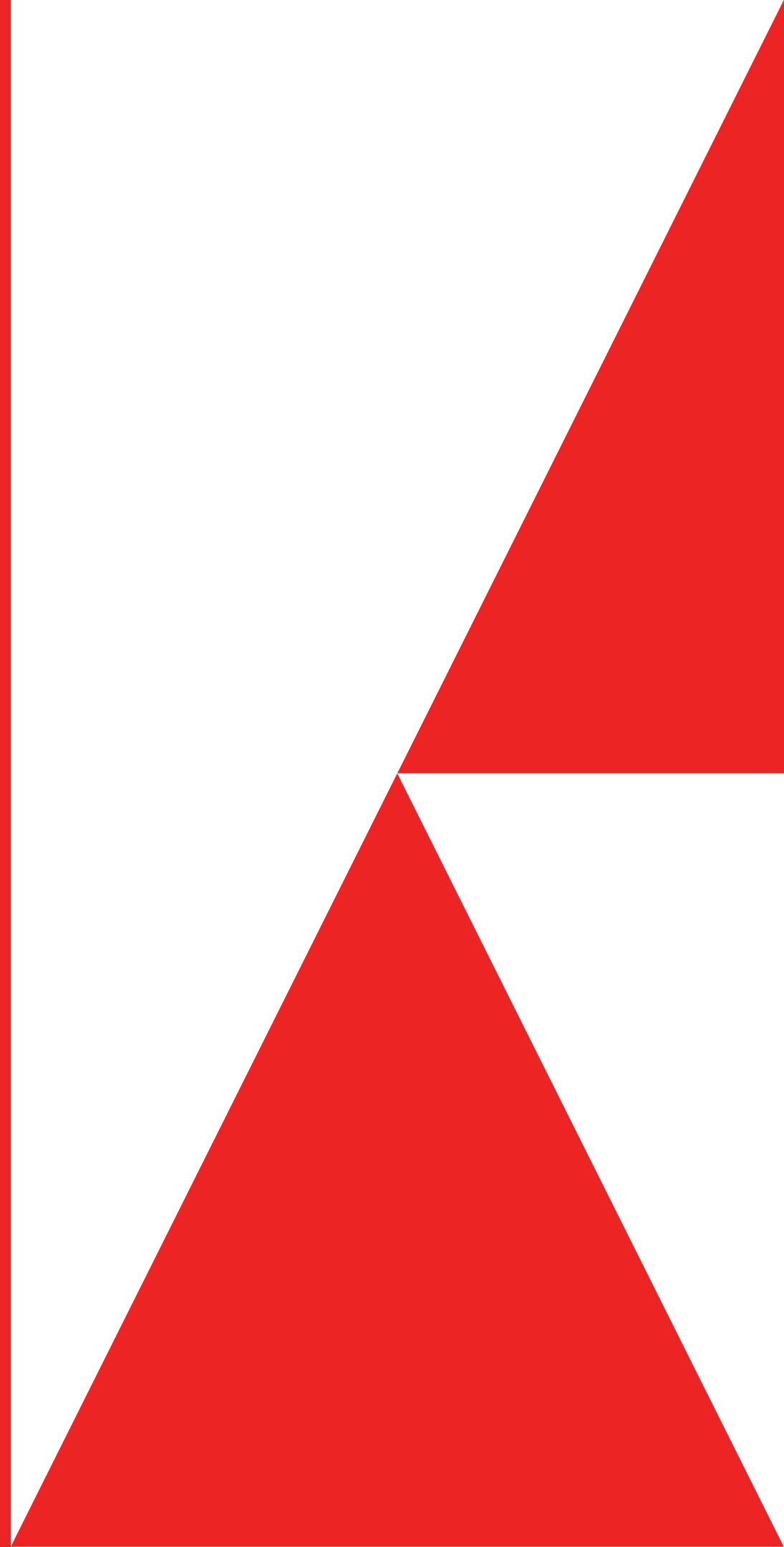
design & art 19. května 2025 redakce ARCHIZOOM

partnerský článek: Nowy Styl

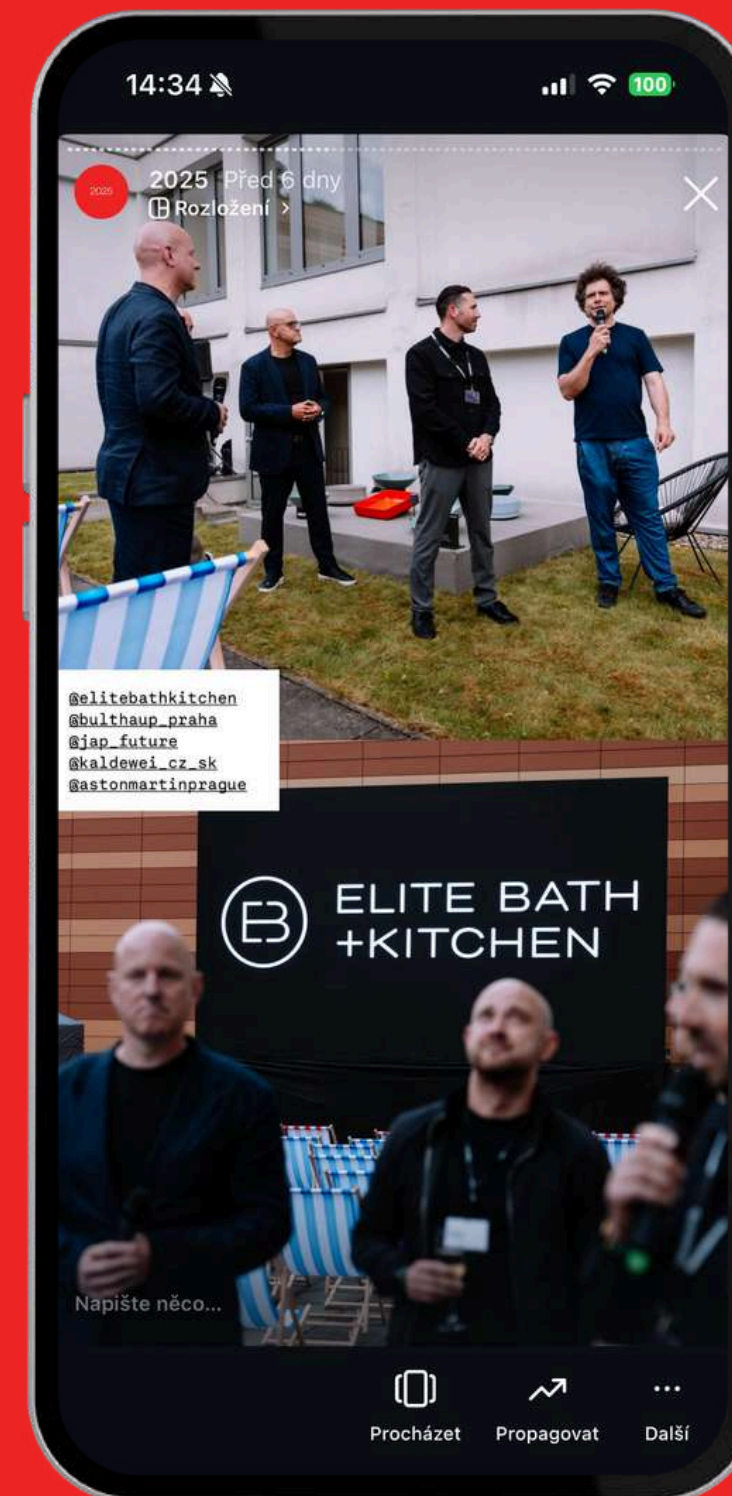
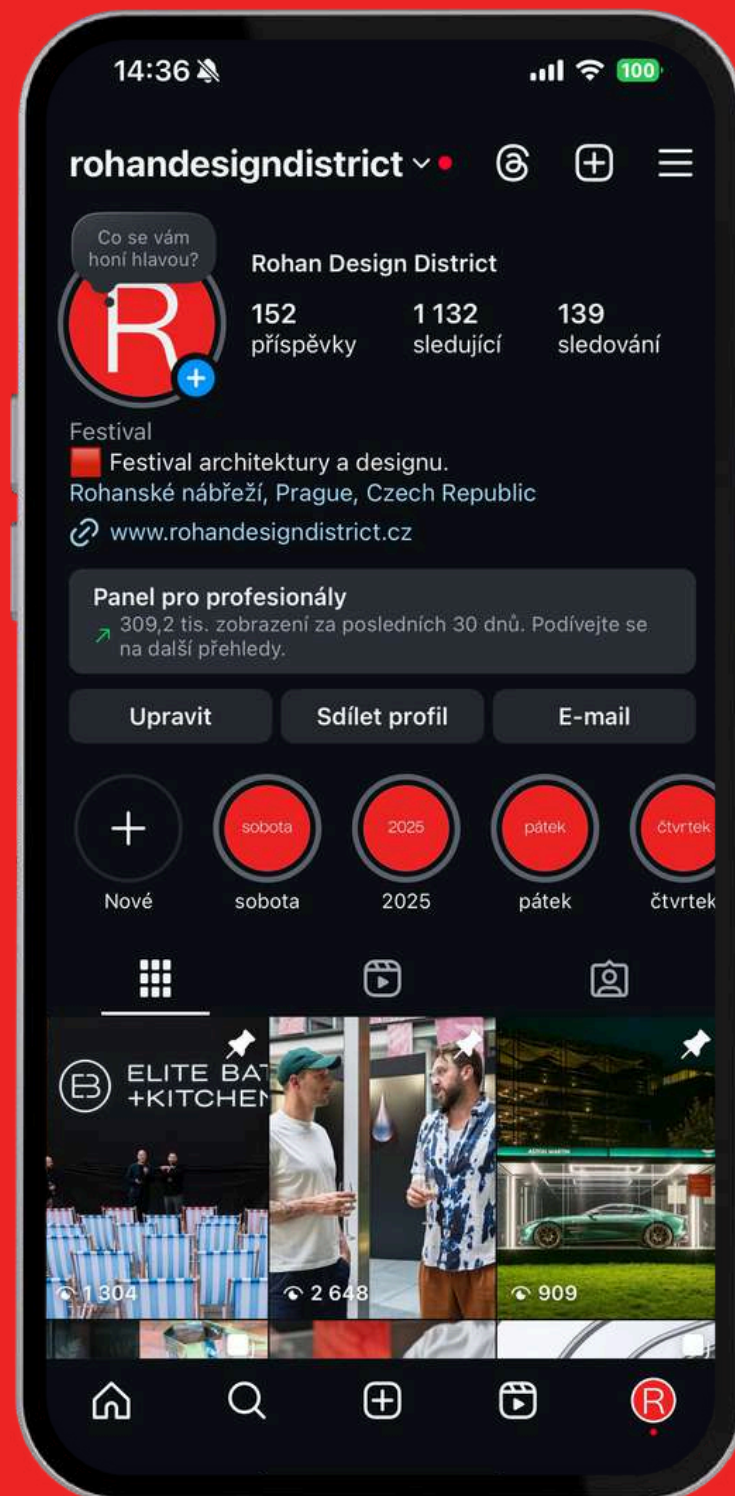
Legendy designu napříč časem – přijďte objevit příběh ikonické značky.



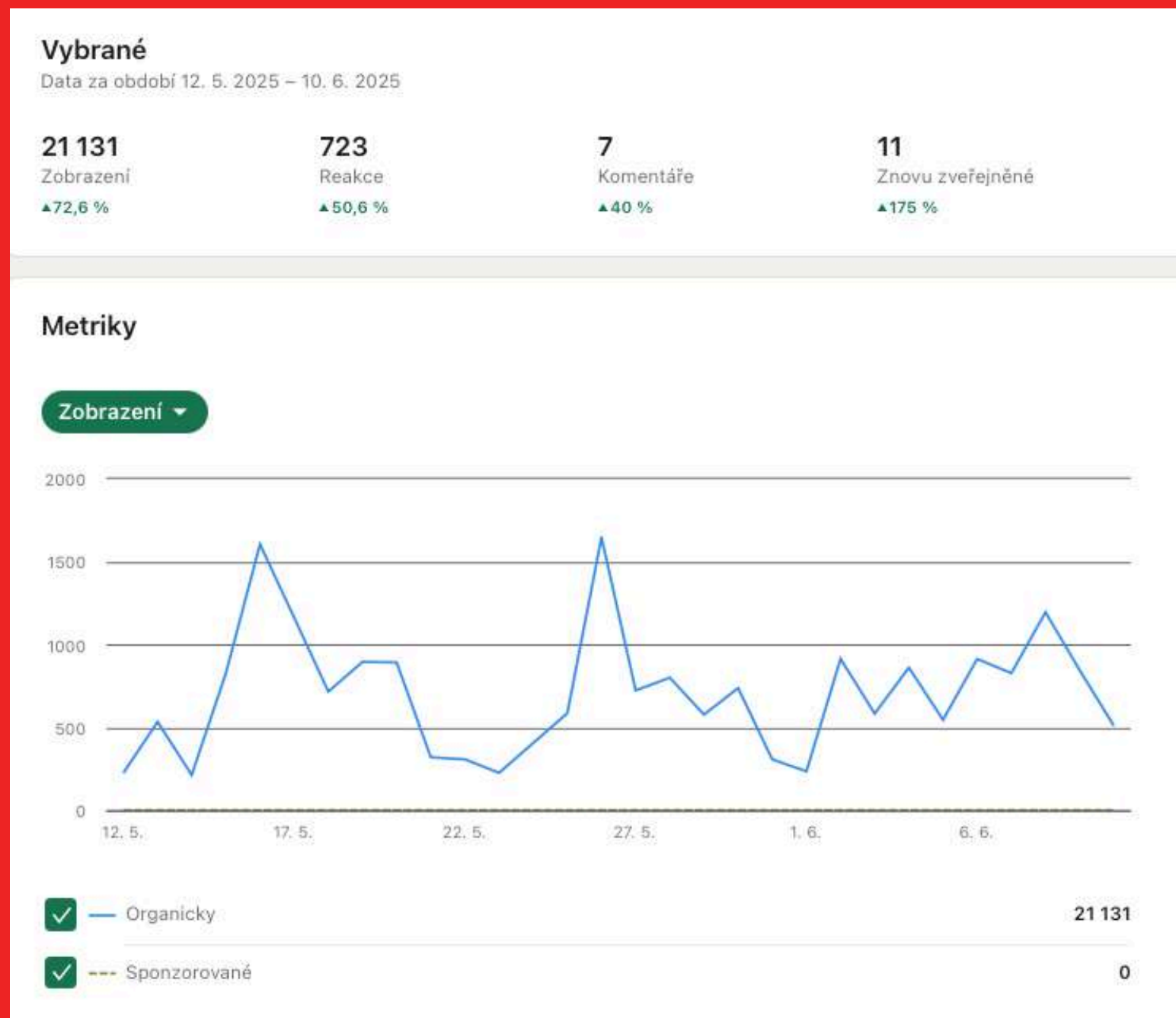
DATA & DOSAH



INSTAGRAM



LINKEDIN



MEDIÁLNÍ POKRYTÍ



MEDIÁLNÍ DOSAH: 2 575 525 LIDÍ

SPOLEČENSKÉ AKCE



Insider's party v Amazon Court

400+ lidí



Letní kino na zahradě bulthaup Praha

200+ lidí



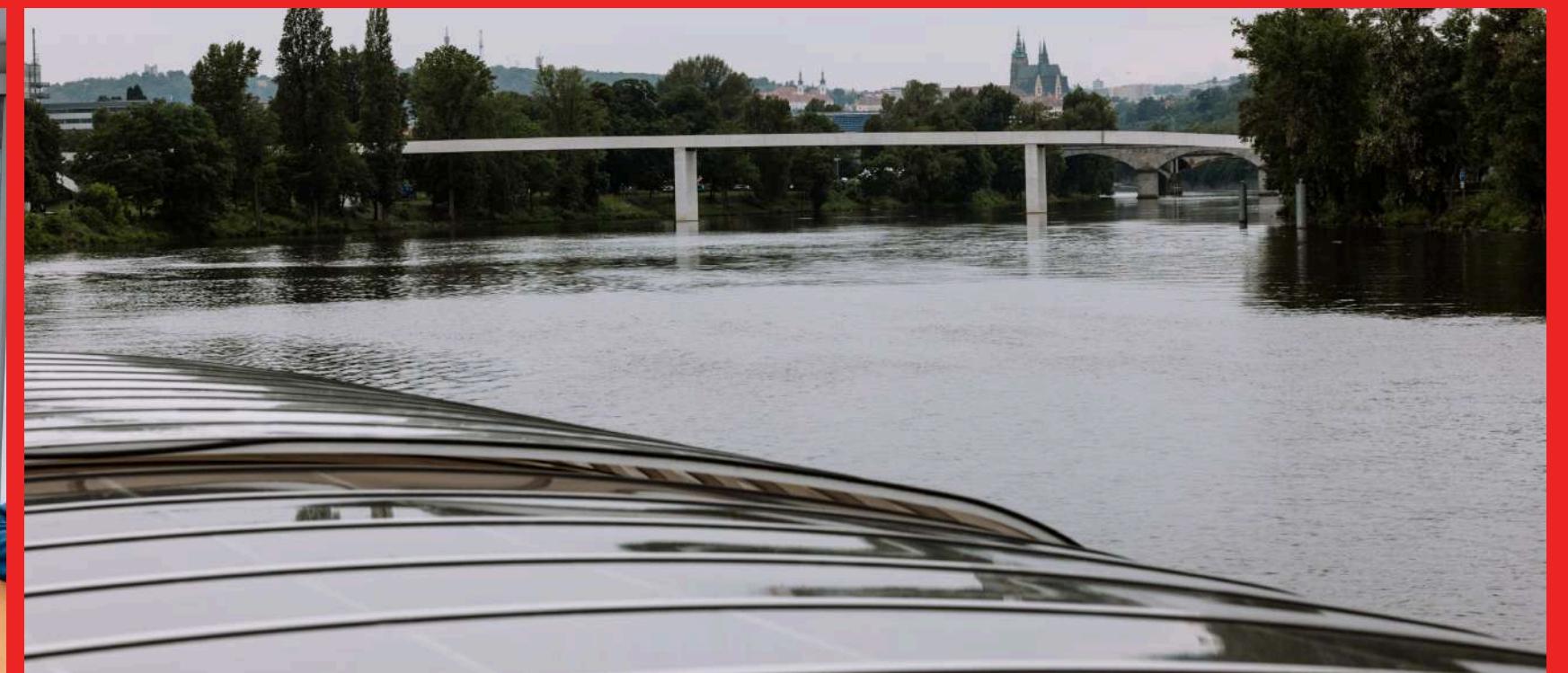
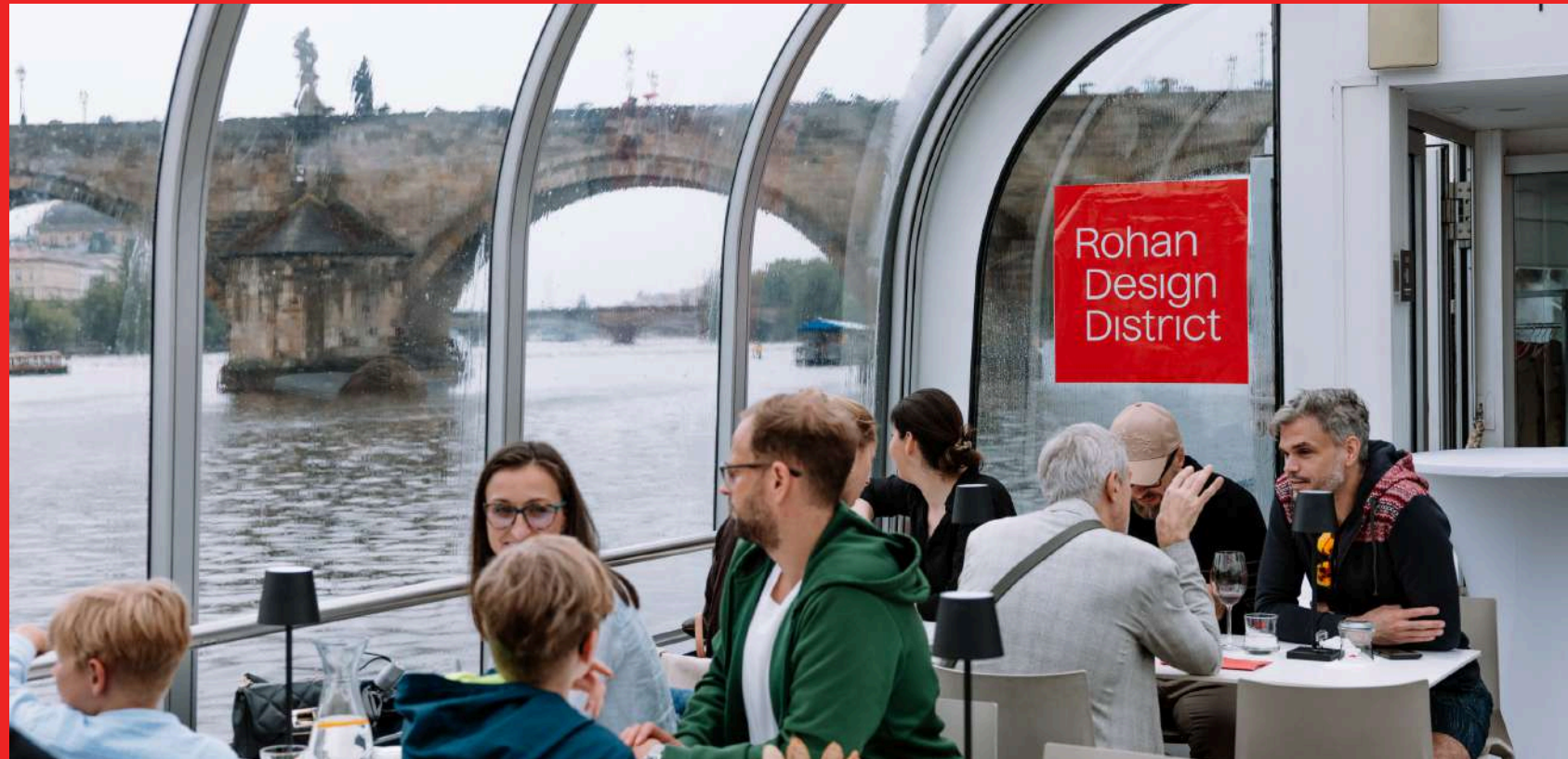
Hudební večer v Alukovu

120+ lidí



Plavba po Vltavě s Prague Boats

60+ lidí

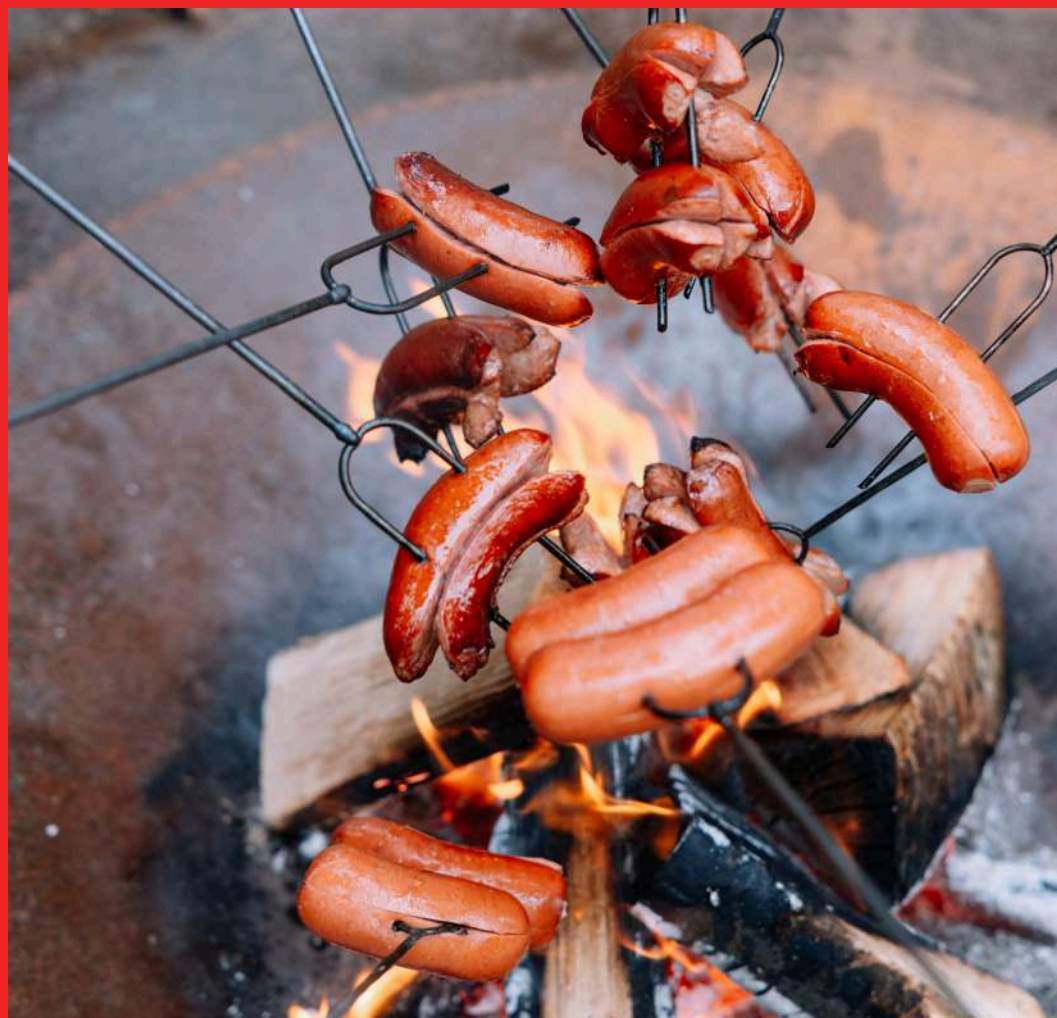




Ranní jóga s GymBeam



30+ lidí



Grilování s Františkem Kšánou a týmeme Naše maso

30+ lidí

VÝSTAVY



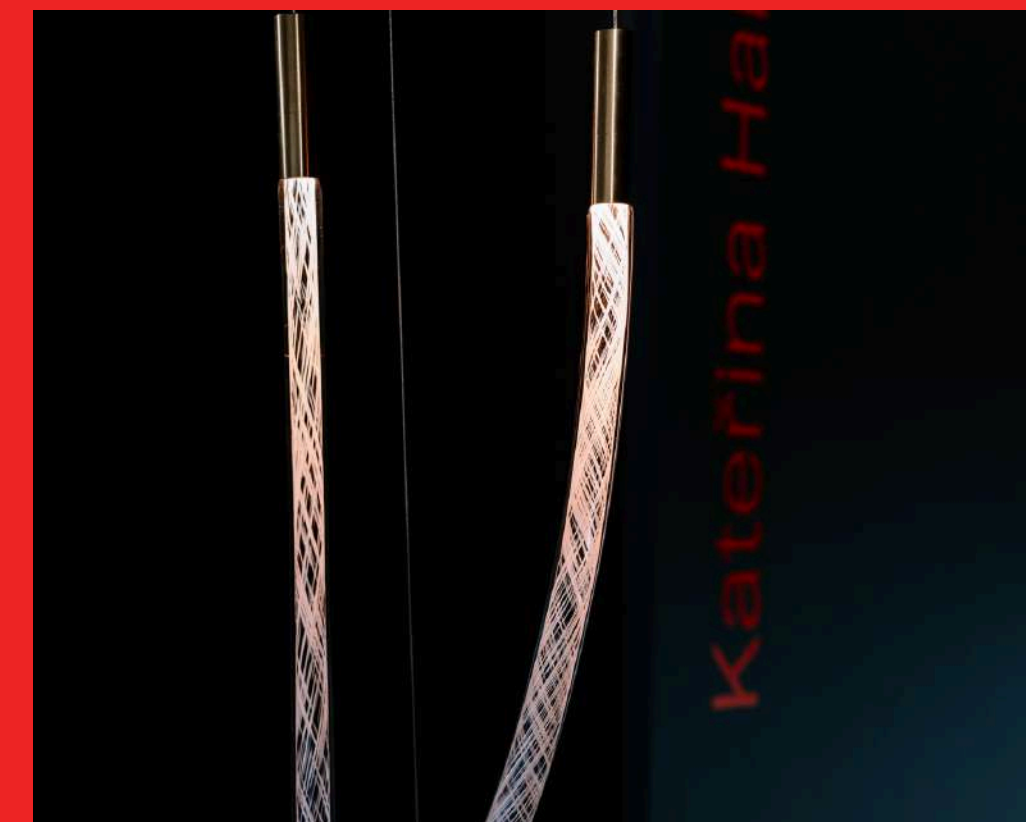
VÝSTAVA KŘEHKÝ SVĚT



Atrium Amazon Court

Koncept a design: Jiří Pelcl

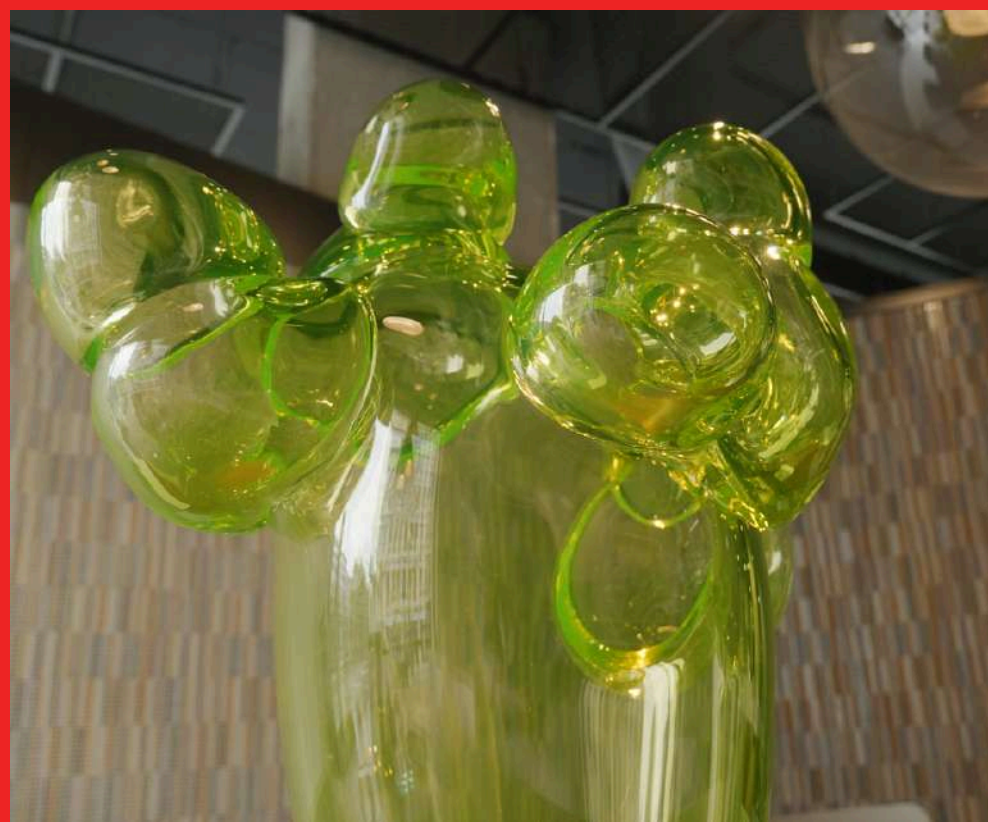
Vystavující: Rony Plesl, Lucie Koldová, Jan Plecháč, František Jungvirt, Kateřina Handlová, Jiří Krejčířík, Lukáš Novák, Elis Monsport, Lada Semecká



VÝSTAVA TRIUMF TROFEJÍ

ELITE BATH+KITCHEN & bulthaup
Praha

Maxim Velčovský





Komentovaná výstava Kusch+co s Adamem Štěchem



20+ lidí

PŘEDNÁŠKY





Partnerská spolupráce s Brera Design District



Brera Design District, významná designová čtvrť v Miláně, byl partnerem festivalu Rohan Design District. Reprezentoval jej Andrea Cuman, který v rámci Brera Design District zajišťuje mezinárodní komunikaci a strategii projektu a na festivalu přednesl dvě přednášky o jeho fungování a chodu.

Přednášky o developerských projektech v Karlíně

J&T Real Estate, Sekyra Group a Penta Real Estate prezentovaly své budoucí projekty.



Přednáška Ronyho Plesla a Jiřího Šína

Rony Plesl, přední český sklářský výtvarník, a Jiří Šín, zakladatel a majitel SIN Gallery, vystoupili na festivalu s přednáškou o unikátní technologii Vitrum Vivum. Kapacita přednášky byla naplněna, zúčastnilo se přes 60 lidí.



Přednášky Kateřiny Handlové, Františka Jungvirta a Elis Monsport

120 + lidí kumulovaně



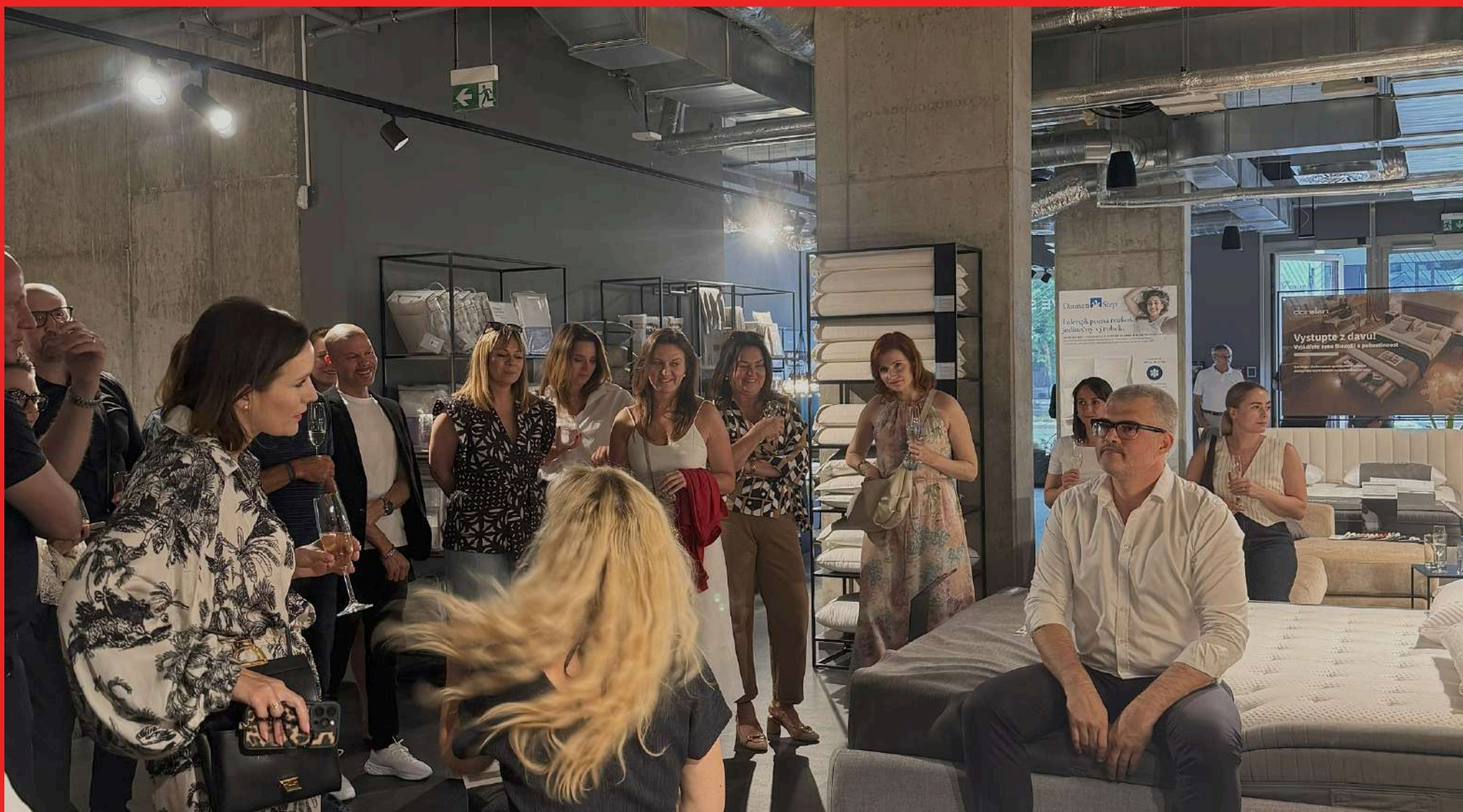


Umění žít v dánském stylu

20+ lidí

V showroomu BoConcept se uskutečnilo setkání s designérem světél Christianem Morgensternem, při kterém byla otevřena témata umění žít v dánském stylu – od designu přes životní styl až po hodnoty. Diskutovalo se také o rozdílech mezi životem v Dánsku a Čechách a o tom, jak se lze inspirovat hygge k dosažení větší pohody.

Zdravý spánek, nepostradatelný zdroj pohody a energie každého z nás



Dr. Tomáš Rychnovský, Ph.D., zkušený fyzioterapeut, během setkání ve spánkovém studiu Dorelan přiblížil návštěvníkům, jak správná péče o tělo pomáhá předcházet bolestem nejen během spánku. Účastníci měli také příležitost poznat, jak zásadní roli hraje kvalitní spánek pro regeneraci organismu a celkové zdraví.

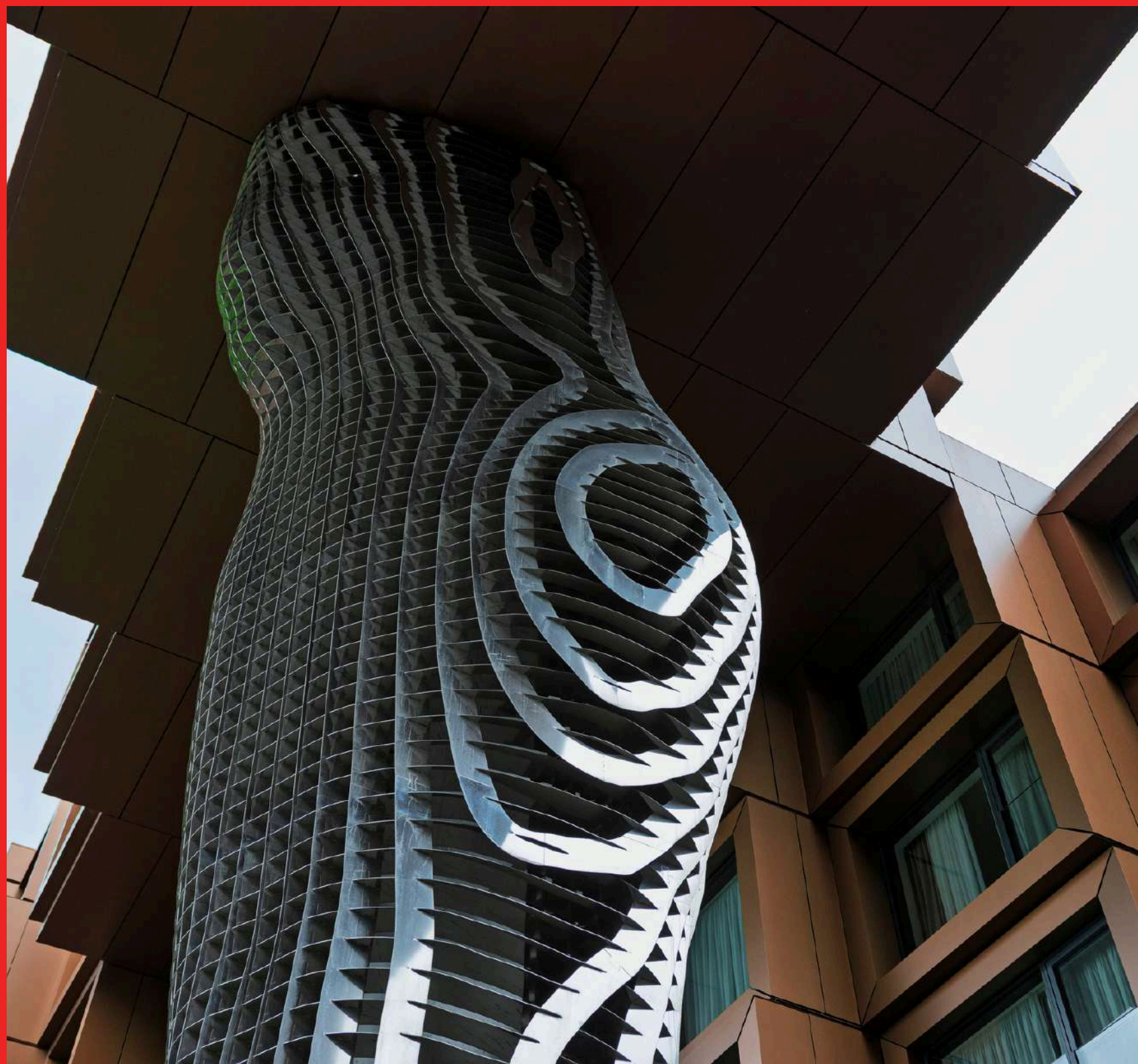
20+ lidí

PROHLÍDKY



Komentovaná prohlídka Budovy Fragment

30+ lidí



Komentovaná prohlídka Karlínského divadla

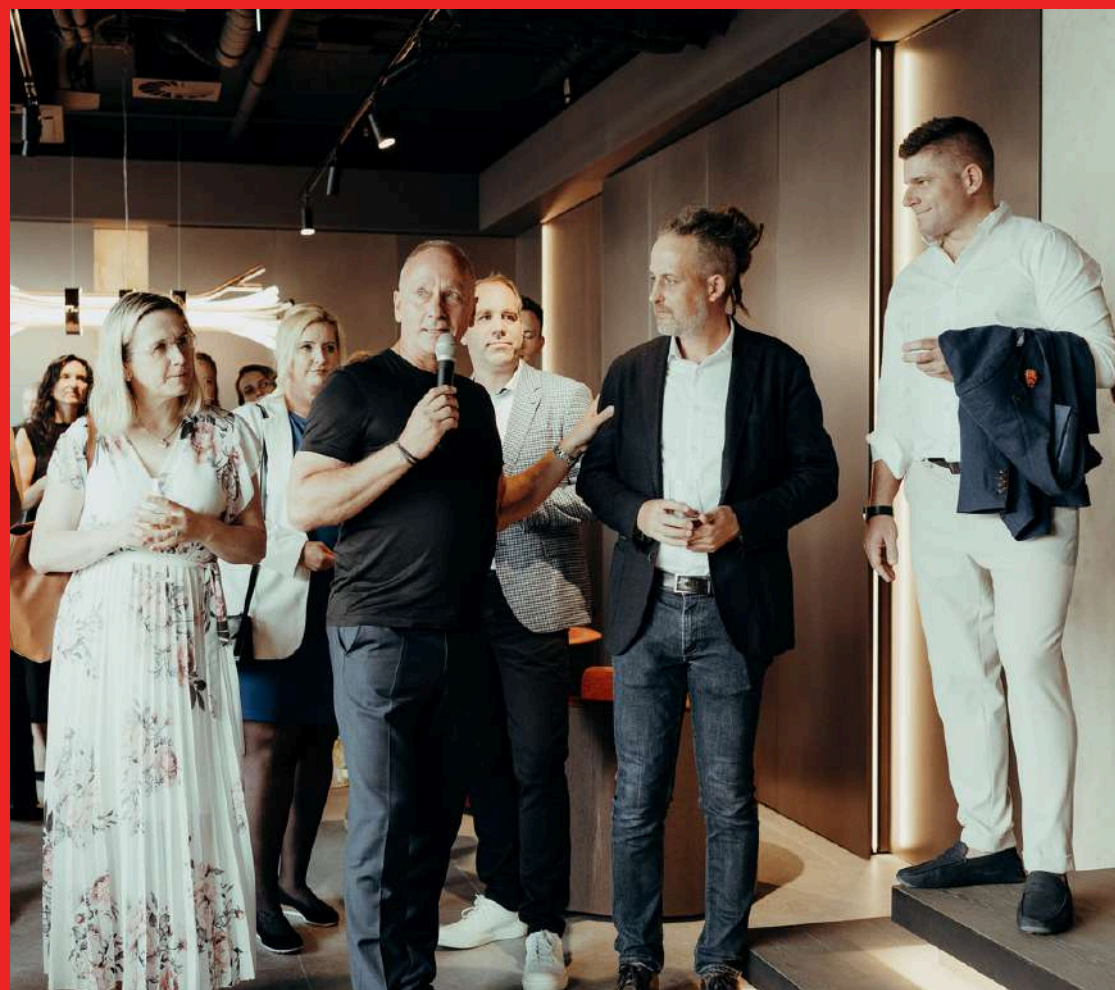
20+ lidí





Světy designu,
chutí a světel v
Designeroom

70+ lidí

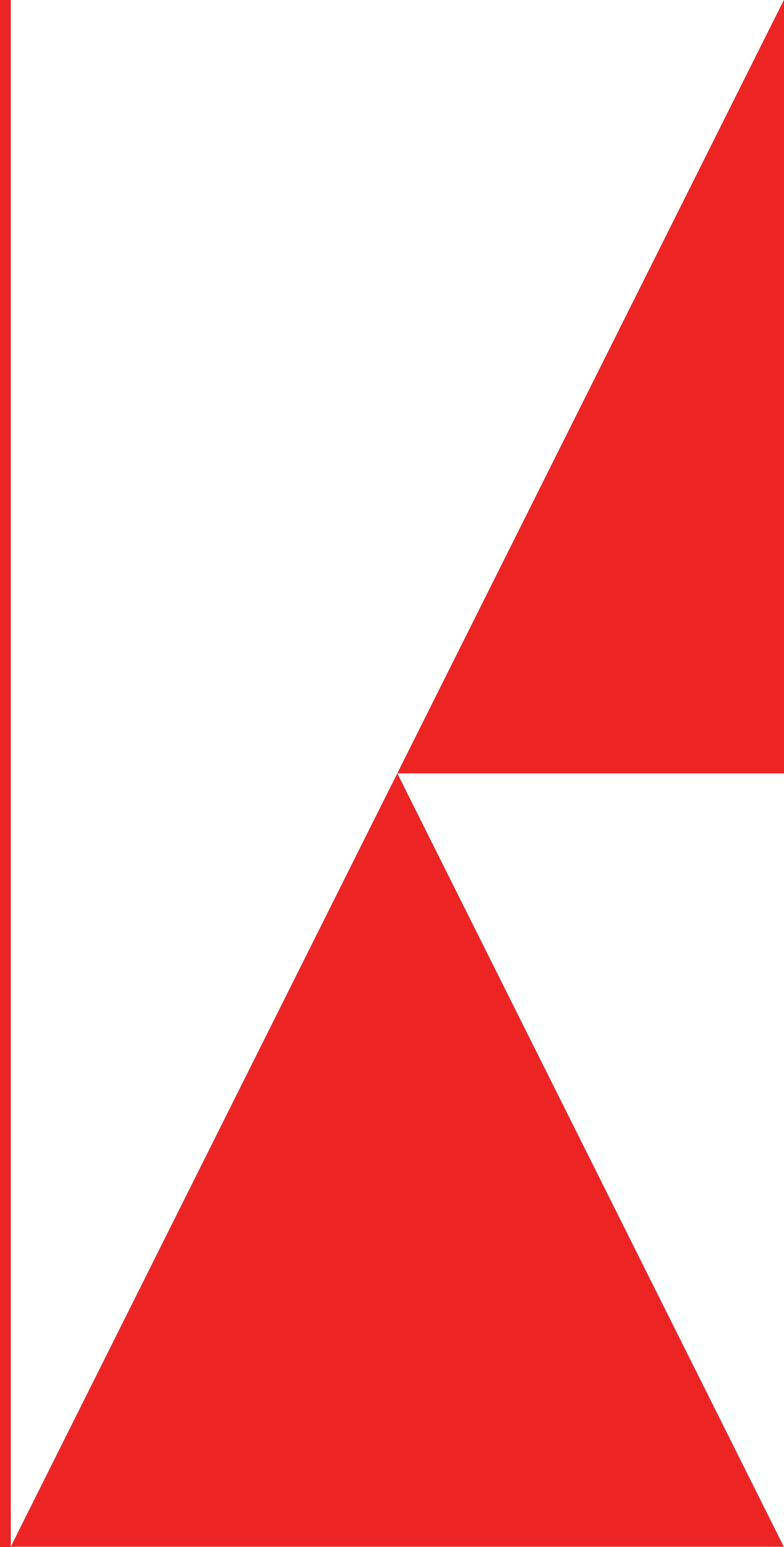


Modulnova zazářila pod světly značky Sans Souci

40+ lidí

Společnost Decoland rozšířila své portfolio o novou značku Modulnova během RDD. Modulnova je italská značka zaměřená na precizní zpracování, elegantní design a nadčasové řešení. Na prezentaci byla použita svítidla od české společnosti Sans Souci, která měla za úkol zvýraznit kvalitativní vlastnosti prezentovaných produktů Modulnova.

ÚČASTNÍCI A
PARTNEŘI
FESTIVALU



ÚČASTNÍCI LETOŠNÍHO ROČNÍKU FESTIVALU

AI • DESIGN

Alukov®

AXOR • hansgrohe

BoConcept
LIVE EKSTRAORDINĚR

Brera
Design
District

Atelier
Bridge Structures

bulthaupt
Praha

CMC ARCHITECTS

CREDITAS
REAL ESTATE

CRESTYL

DAM.
architekti

De Dietrich

de.fakto

DECOLAND®
— DESIGN INTERIORS —

Deyl Architects
Arch

DIAMOND DESIGN®

dorelan

DORN
BRACHT

ELITE BATH
+ KITCHEN

GAGGENAU

GALERIE
KOOPERATIV

GORDON DESIGN

GymBeam

Chmelář
ARCHITECTS

J&T REAL
ESTATE

JAP

KALDEWEI
MADE IN GERMANY
SINCE 1918

LAUFEN

LD
Seating

M&T
manufacture 1997

NowyStyl

PENTA
REAL ESTATE

ravak®

Rohan
Design
District

SANS SOUCI

SAPELI

SEKYRA GROUP

SCHINDLER
SEKO ARCHITECTS

STOCKIST

trigema

UBRD

UNLIMIT DB

REALIZAČNÍ TÝM

Otakar Seko | foto

Apolena Typltová | foto

Horác Bečka | video

Radek Váňa | team leader

Petra Grybauskas | produkce

Tomáš Seko | PR, komunikace

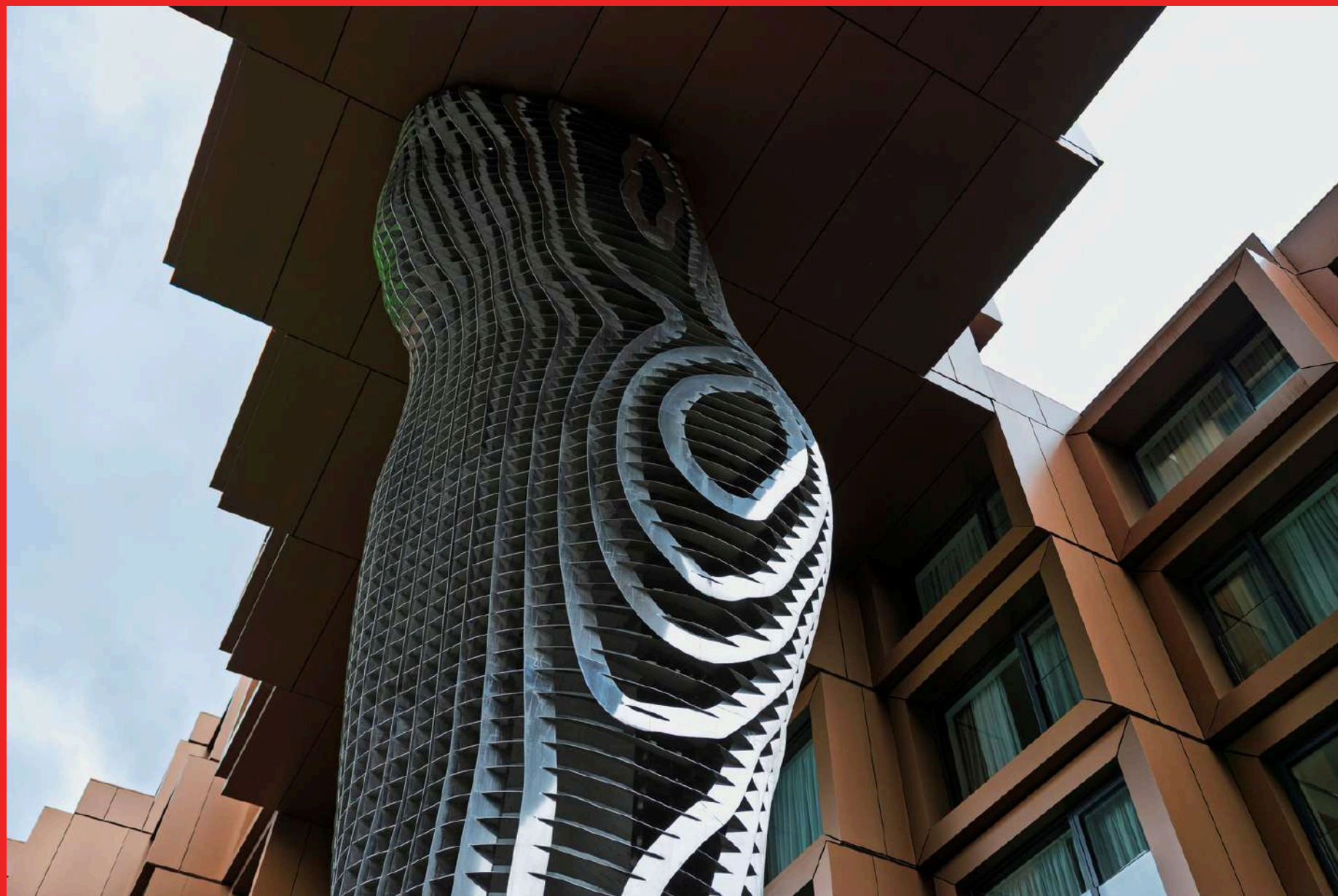
Lucie Školoudová | business development

Petr Máša | video

Helena Součková | online marketing



AFTERMOVIE A FOTOGALERII Z NAŠEHO
FESTIVALU NALEZNETE ZDE



KONTAKT

RADEK VÁŇA | TEAM LEADER

T: +420 777 572 476

E: INFO@ROHANDESIGNDISTRICT.CZ

LUCIE ŠKOLOUDOVÁ | BUSINESS DEVELOPMENT

T: +420 602 111 706

E: LUCIE@ROHANDESIGNDISTRICT.CZ